

INNATE PHARMA

ELEVATING TALENT /
CULTIVER LES TALENTS.



innate pharma

For further information, visit: www.innate-pharma.com

117 avenue de Luminy - Marseille, 13276 - FRANCE
Tél. +33 (0)4 30 30 30 30 - Fax +33 (0)4 30 30 30 00 - Mail: info@innate-pharma.com

INNATE PHARMA, 2012 - Conception/Realisation: **atcg** / contact@atcg-partners.com - Design: Emmanuelle Atteia - Photographs: Jean-Marie Huron, Nicolas Viaud, Hélène Sicard and Mathieu Bléry, all rights reserved

INNATE TALENT

TARGETING UNMET MEDICAL NEEDS /
CIBLER DES BESOINS
THÉRAPEUTIQUES NON SATISFAITS /
SPOTTING THE MOST PROMISING
TARGETS / REPÉRER LES CIBLES LES
PLUS PROMETTEUSES /
DESIGNING EFFECTIVE ANTIBODIES /
CONCEVOIR DES ANTICORPS OPTIMISÉS /
CONNECTING SCIENCE WITH CLINICAL
RESEARCH / FAIRE LE LIEN ENTRE LA
SCIENCE ET LA RECHERCHE CLINIQUE /
BUILDING STRONG TIES WITH OUR
PARTNERS / CONSTRUIRE UNE RELATION
DURABLE AVEC NOS PARTENAIRES /

BUILDING TRUSTED RELATIONSHIP
WITH OUR SHAREHOLDERS /
CONSTRUIRE UNE RELATION
TRANSPARENTE AVEC NOS
ACTIONNAIRES /
CONTROLLING OUR PROCESSES /
MAITRISER NOS OPÉRATIONS /
MANAGING AN ENTREPRENEURIAL
PROJECT / GOUVERNER UN PROJET
D'ENTREPRISE /
FOSTERING AN "ECOSYSTEM" OF
EXCELLENCE IN IMMUNOLOGY /
CONSOLIDER UN ÉCO-SYSTÈME
D'EXCELLENCE EN IMMUNOLOGIE /

TARGETING UNMET MEDICAL NEEDS

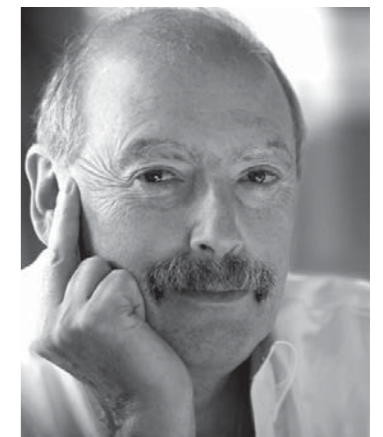
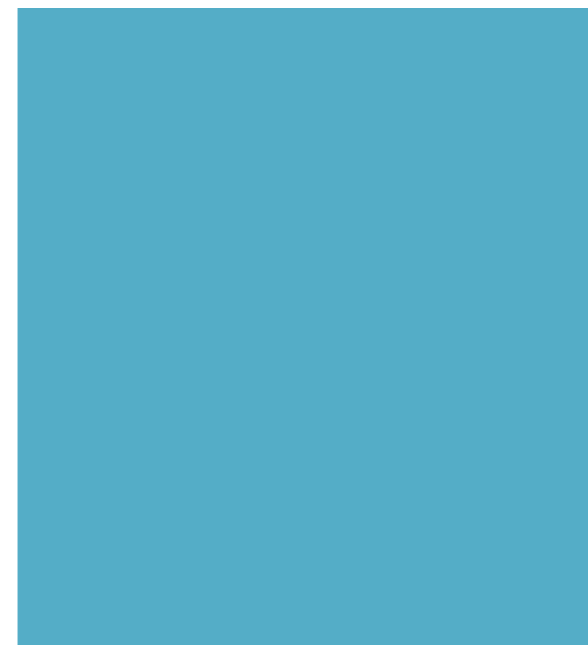


CIBLER DES BESOINS THÉRAPEUTIQUES NON SATISFAITS

"Using the immune system as a therapeutic "weapon" is an age-old idea. For several decades now, industry and academic researchers have been striving to restore the "control levers" of immunity. It is only very recently however, that scientific progress has made it possible to target specific cells to force their activation or, on the contrary, reduce their level of activity.

Innate Pharma is at the leading edge of research in what is still a little-exploited compartment of the immune system: innate immunity. This compartment is not only involved in initiating immune reactions, but also in controlling reactions to prevent them from going into overdrive. At Innate Pharma, we exploit these two features for two different therapeutic purposes: we activate the innate immune system to fight cancer cells, and we stimulate it to curb chronic inflammation.

In this way, we hope to restore the immune capacities of patients and thus propose new therapeutic options for diseases which are in dire need of new approaches."



« Exploiter le système immunitaire par des stratégies thérapeutiques est une vieille idée... Les chercheurs et les industriels travaillent depuis plusieurs dizaines d'années à restaurer les capacités de « contrôle » de l'immunité. Pourtant, ce n'est que très récemment que les outils et les avancées scientifiques ont permis de cibler spécifiquement tel ou tel type de cellules pour forcer leur activation ou, *a contrario*, réduire leur activité.

Chez Innate Pharma, nous sommes en pointe sur un compartiment encore peu exploité du système immunitaire : l'immunité innée. C'est un compartiment qui intervient à l'initiation de la réaction immunitaire, mais aussi dans son contrôle pour éviter son emballement. Nous utilisons ces deux aspects dans deux domaines thérapeutiques : nous activons le système contre le cancer et favorisons sa capacité à endiguer l'inflammation chronique.

Nous espérons ainsi restaurer les capacités immunitaires des patients et proposer de nouvelles options thérapeutiques contre des maladies en fort besoin. »

BY / PAR
MARCEL ROZENCWEIG
EXECUTIVE VICE-PRESIDENT AND CHIEF MEDICAL OFFICER, AT INNATE PHARMA SINCE 2009 / VICE-PRÉSIDENT EXÉCUTIF, DIRECTEUR MÉDICAL, CHEZ INNATE PHARMA DEPUIS 2009



BY / PAR
LUKAS VOLMY
SENIOR DIRECTOR, INTELLECTUAL
PROPERTY, AT INNATE PHARMA
SINCE 2003 / DIRECTEUR SENIOR,
PROPRIÉTÉ INTELLECTUELLE, CHEZ
INNATE PHARMA DEPUIS 2003

“We use conventional technologies to target unconventional cells. Our drug candidates are “first-in-class”, which means they trigger new mechanisms of action.

To ensure leadership over targets that academic researchers are continually discovering in all four corners of the world, we have worked from the very outset on building strong ties with the international scientific community in our field of excellence: innate immunity.

This approach has helped to consolidate our intellectual property which is based on more than forty different families of patents, along with various agreements with leading research institutes. We assess dozens of new targets every year which have the potential to become the drug candidates of the future.”

SPOTTING THE MOST PROMISING TARGETS

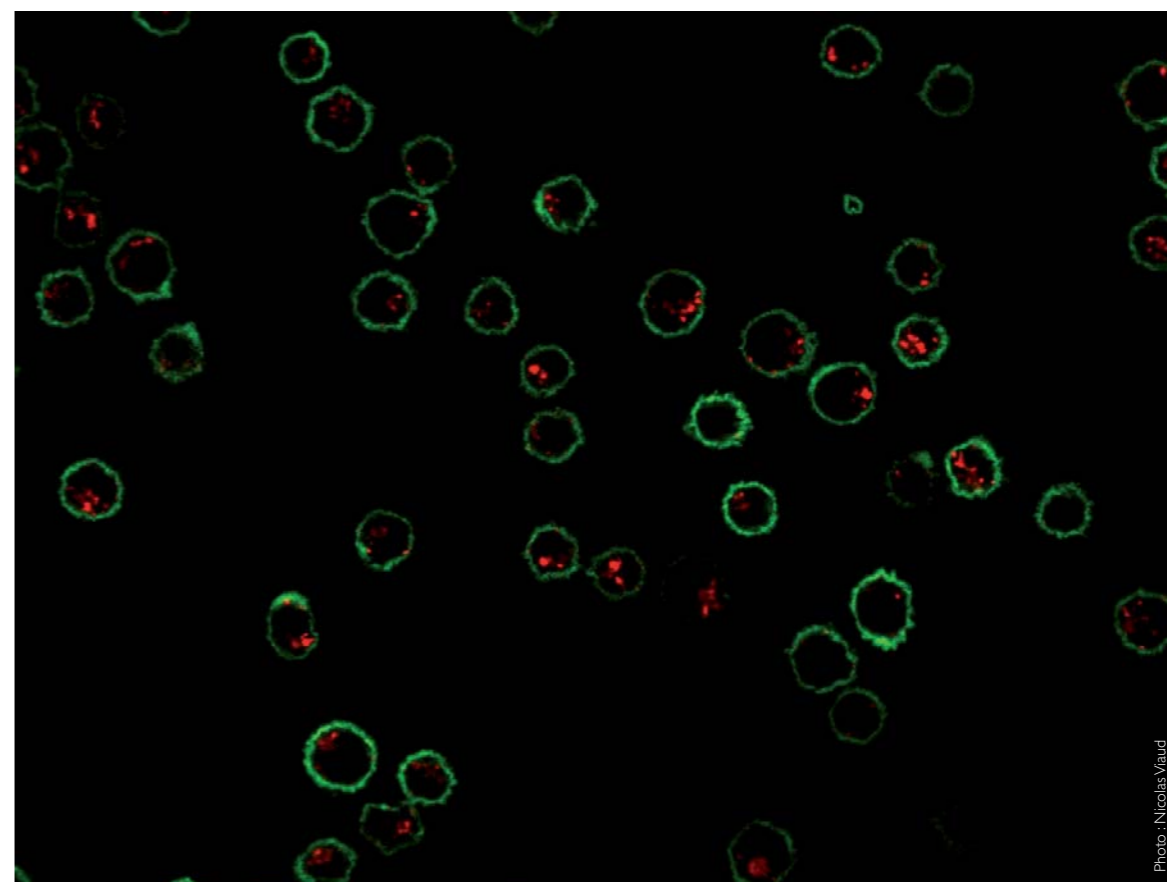


Photo : Nicolas Vaud

REPÉRER LES CIBLES LES PLUS PROMETTEUSES

« Nous utilisons des technologies conventionnelles pour adresser des cibles non conventionnelles. En effet, nos candidat-médicaments sont des « first-in-class », c'est-à-dire qu'ils font intervenir de nouveaux mécanismes d'action.

Pour être les premiers positionnés sur les cibles que la recherche académique fait émerger en continu sur toute la planète, nous avons noué, depuis l'origine de la Société, des liens extrêmement forts avec la communauté scientifique mondiale dans notre champ d'excellence : l'immunité innée.

Nous détenons ainsi une propriété intellectuelle forte qui s'articule autour de plus de quarante familles de brevets et avons des accords avec des instituts de recherche de référence. Chaque année, nous évaluons des dizaines de nouvelles cibles qui pourraient constituer demain de futurs candidat-médicaments. »

INNATE TALENT IN...

DESIGNING EFFECTIVE ANTIBODIES

« Les anticorps monoclonaux constituent une classe d'agents thérapeutiques très intéressante : ils sont très spécifiques vis-à-vis de leur cible, ce qui réduit les risques de développement en termes de tolérance. De plus, ils offrent un large champ d'applications thérapeutiques en bloquant, activant ou détruisant leur cible selon le but dans lequel ils ont été conçus.

Commercialisés depuis la fin des années 90, les anticorps monoclonaux à visée thérapeutique ont changé la prise en charge du patient. Innate Pharma s'investit activement dans ce domaine pour ses propres développements.

Nous utilisons ainsi des outils validés pour cibler des mécanismes d'action très innovants. Afin d'optimiser nos ressources et le temps de nos développements, nous avons investi de façon importante dans le développement de nos capacités avec notamment une nouvelle plate-forme interne de production d'anticorps à haut débit. »

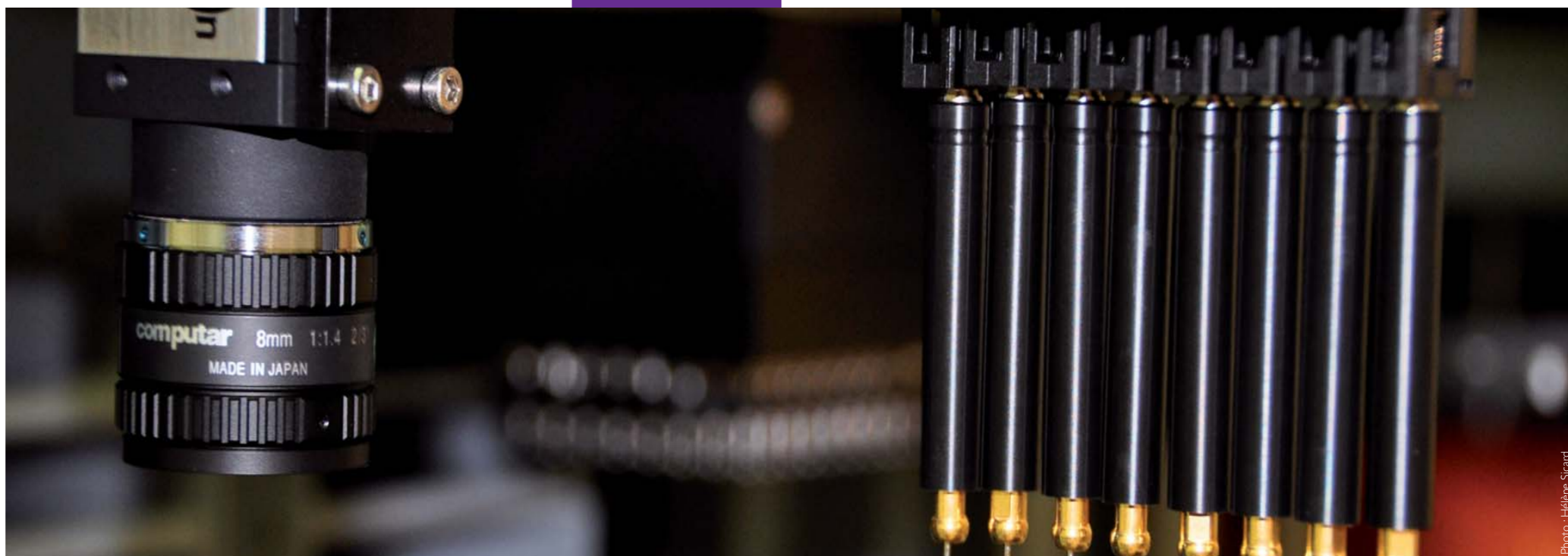


Photo : Hélène Sicard

CONCEVOIR DES ANTICORPS OPTIMISÉS



BY / PAR
**LAURENT
GAUTHIER**
DIRECTOR, RESEARCH AND
DRUG DEVELOPMENT, AT INNATE
PHARMA SINCE 2002 / DIRECTEUR,
RECHERCHE ET DÉVELOPPEMENT,
CHEZ INNATE PHARMA DEPUIS
2002

INNATE TALENT IN...

“At the interface between academic research centres and leading pharmaceutical laboratories, the core business of Innate Pharma is to bring the most recent discoveries to the patient, under the best possible conditions as quickly as possible. At the heart of translational research, currently one of the key issues of immunotherapy is to understand the why, the when and the how of efficient immunotherapy.

These issues call for the capacity to “read” and to “track” the immune system: this is called immunomonitoring. We have developed and continue to perfect a battery of tests used in the preclinical and clinical trials of each of our programmes. The highly specific field of immunomonitoring has taken on such importance that we have set up a subsidiary to market it for third parties!”

CONNECTING SCIENCE WITH CLINICAL RESEARCH

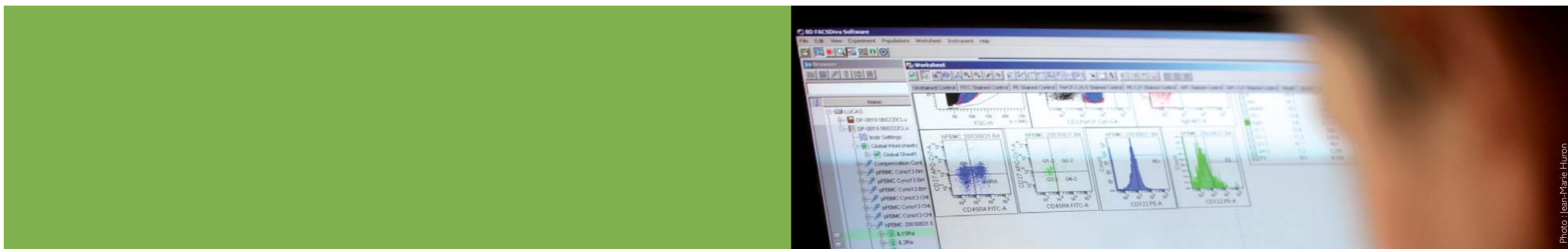


Photo - Jean-Marie Huron

FAIRE LE LIEN ENTRE LA SCIENCE ET LA RECHERCHE CLINIQUE

« A l'interface entre la recherche académique et les grands laboratoires pharmaceutiques, le cœur de la mission d'Innate Pharma consiste à amener les découvertes les plus récentes à la pratique médicale dans les meilleurs délais et les meilleures conditions. Au sein de la recherche translationnelle, l'un des grands défis de l'immunothérapie actuelle est de comprendre le pourquoi, le quand et le comment d'une immunothérapie efficace.

Ces questions requièrent une capacité à « lire » et suivre l'état du système immunitaire : c'est ce qu'on appelle l'immunomonitoring. Nous avons mis et mettons au point des éventails de tests utilisés dans les essais précliniques et cliniques pour chacun de nos programmes. L'immunomonitoring est si crucial et spécifique que nous avons même créé une filiale qui le commercialise pour compte de tiers ! »

BY / PAR
**VIOLETTE
BRESO**
TECHNICIAN R&D,
AT INNATE PHARMA
SINCE 2002 /
TECHNICIENNE R&D,
CHEZ INNATE
PHARMA DEPUIS 2002



INNATE TALENT IN...

BUILDING STRONG TIES WITH OUR PARTNERS

"Collaborative research is part and parcel of Innate Pharma: discoveries made by the main academic laboratories were the driving force behind the creation of the Company.

At a very early stage of our timeline, we were bolstered by a structuring partnership with a leading biopharmaceutical company, Novo Nordisk A/S. Today, we rely on our partners to push our clinical drug candidates through the advanced stages of development, i.e. Novo Nordisk A/S in the field of inflammation and Bristol-Myers Squibb in cancer.

It is our unique expertise in innate immunity that has sustained the interest of our industrial and academic partners as well as the quality of our teams. Such collaborative agreements are vital to the company because they provide us with access to global development."



BY / PAR
YANNIS MOREL

**EXECUTIVE VICE-PRESIDENT,
BUSINESS DEVELOPMENT, AT
INNATE PHARMA SINCE 2001 /
VICE-PRÉSIDENT EXÉCUTIF,
BUSINESS DEVELOPMENT, CHEZ
INNATE PHARMA DEPUIS 2001**

« La recherche collaborative est inscrite dans les gènes d'Innate Pharma. En effet, ce sont les découvertes de grands laboratoires académiques qui ont originellement conduit à la création de la Société.

Nous avons aussi bénéficié d'un partenariat structurant avec un industriel leader dans la biopharmacie, Novo Nordisk A/S, très tôt dans notre histoire. Aujourd'hui, nous nous appuyons sur nos partenaires, Novo Nordisk A/S dans l'inflammation et Bristol-Myers Squibb dans le cancer, pour amener nos premiers candidats cliniques dans les étapes avancées de développement.

Dans nos partenariats industriels mais également académiques, c'est évidemment notre expertise unique dans le domaine de l'immunité innée qui séduit, mais aussi la qualité de nos équipes. En retour, ces collaborations nous sont essentielles car elles nous permettent d'accéder à des capacités de développement global. »



Photo : Jean-Marie Huron

CONSTRUIRE UNE RELATION DURABLE AVEC NOS PARTENAIRES

INNATE TALENT IN...

"Innate Pharma has been listed on Euronext Paris since 2006. Shareholder commitment has always been considered fundamental, given the long development cycles that characterize our industry. We are committed to providing the market with precise and comprehensive information in accordance with the best practices in financial communication. We are also focused on maintaining close ties with the different categories of shareholders, whether institutions, private individuals, generalists or specialists.

Above and beyond the normal channels of financial communication, we also organise specific forums to cater to the needs of all shareholders, whether this be through «Innate in Action» (the Company's shareholder club) or top-notch scientific events fostering a clearer understanding of our business and our environment."

CONSTRUIRE UNE RELATION TRANSPARENTE AVEC NOS ACTIONNAIRES

« Innate Pharma est cotée sur Euronext depuis 2006. L'engagement des actionnaires a toujours été perçu comme fondamental pour une société dont les cycles de financement sont longs comme la nôtre. Nous nous efforçons de fournir une information précise et détaillée au marché, dans le respect des meilleures pratiques de la communication financière. Nous voulons aussi avoir des liens forts avec nos différentes catégories d'actionnaires, institutionnels comme individuels, généralistes comme spécialisés.

Au-delà des occasions classiques de communication financière, nous organisons des forums plus spécifiques pour tenter de répondre aux attentes de chacun, que ce soit à travers « Innate en Actions », le club des actionnaires de la Société ou lors d'événements scientifiques de haut niveau, propres à favoriser une meilleure appréhension de nos activités et de notre univers de référence. »

BUILDING TRUSTED RELATIONSHIP WITH OUR SHAREHOLDERS



BY / PAR
**LAURE-HÉLÈNE
MERCIER**

**DIRECTOR, INVESTOR RELATIONS,
AT INNATE PHARMA SINCE 2007 /
DIRECTEUR, RELATIONS INVESTISSEURS,
CHEZ INNATE PHARMA DEPUIS 2007**





BY / PAR
**ODILE
BELZUNCE**
MANAGER QUALITY SYSTEM,
AT INNATE PHARMA SINCE
2005 / RESPONSABLE
QUALITÉ, CHEZ INNATE
PHARMA DEPUIS 2005

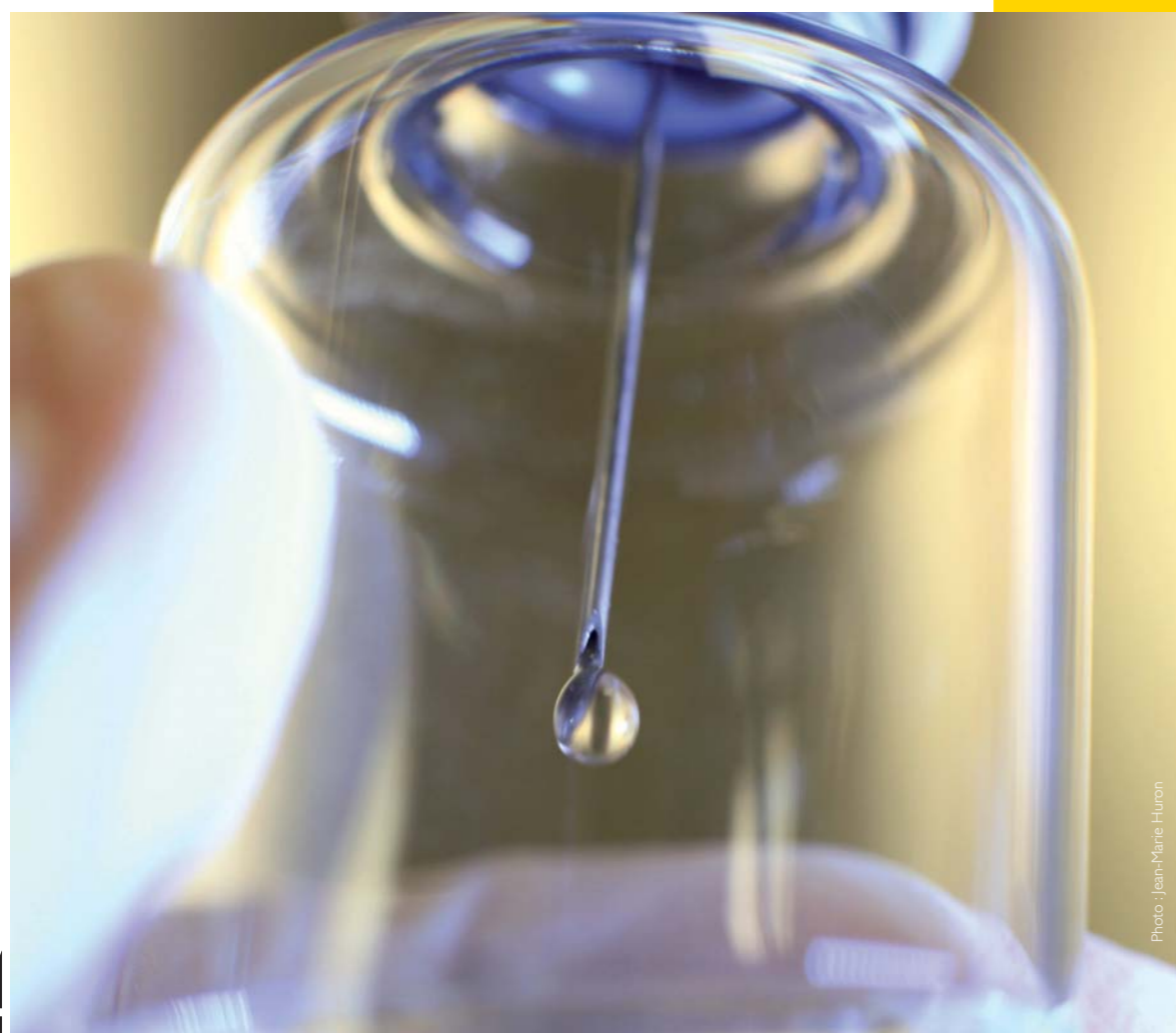


Photo : Jean-Marie Huron

CONTROLLING OUR PROCESSES

“Right from its inception, the company decided to anchor its organisation on its quality system – certified ISO 9001 since 2005. This system complies with regulatory requirements, and aims at guaranteeing the pharmaceutical quality and efficacy of the drug candidates, as well as the patient safety.

Our quality system is infused in all our practices: from exploratory research right through to clinical development, as well as covering all

aspects related to the antibody to be administered. On a daily basis, our goal is to ensure the maximum level of relevance and traceability of studies conducted by our teams and service providers. As our support services form an integral part of our operations, they are fully integrated into the quality system. Our continuous improvement approach is now aiming to merge our quality system, internal control processes and risk management.”

« Dès sa création, la Société a structuré son organisation autour de son système qualité, certifié ISO 9001 depuis 2005. Ce système, conforme aux exigences réglementaires, vise en premier lieu à garantir la qualité pharmaceutique du candidat-médicament, son efficacité et la sécurité des patients.

Notre système qualité irrigue toutes nos pratiques : depuis la recherche exploratoire jusqu'au développement clinique, en passant par tous les aspects liés à l'anticorps

à administrer. Au quotidien, l'objectif est d'assurer le niveau maximal de pertinence et de traçabilité des études réalisées par nos équipes et par nos prestataires. Les fonctions supports étant indissociables du déroulement des opérations, elles sont pleinement intégrées au système qualité. Dans notre démarche d'amélioration continue, nous visons maintenant à faire converger notre système qualité et les processus de contrôle interne et de gestion des risques. »

MAITRISER NOS OPÉRATIONS

MANAGING AN ENTREPRENEURIAL PROJECT

BY / PAR
GILLES BRISSON
CHAIRMAN OF THE SUPERVISORY
BOARD OF INNATE PHARMA
SINCE 2007 / PRÉSIDENT DU
CONSEIL DE SURVEILLANCE
D'INNATE PHARMA DEPUIS 2007



GOUVERNER UN PROJET D'ENTREPRISE

"The inception of Innate Pharma dates back 10 years. Nonetheless, its culture remains firmly rooted in entrepreneurship, and it is indeed one of the rare European public biotech companies to be managed by its founders. The company set up a governance structure at a very early stage centered on a supervisory board and an executive board; this organization is adapted to the company's corporate culture, while ensuring that its shareholder interests are fairly represented.

The supervisory board which I proudly chair boasts a panel of extremely competent individuals with richly diverse backgrounds in life sciences and pharmaceuticals. They are capable of providing different angles on management issues, while sharing the same ambition for Innate Pharma and its entrepreneurial goals. The company also boasts a top-level scientific advisory board comprising researchers having decisively contributed (and still doing so) to its scientific scope."



« Innate Pharma a été créée il y a plus de 10 ans. Pour autant, sa culture reste fondamentalement entrepreneuriale, c'est d'ailleurs l'une des rares sociétés de biotechnologie européennes cotées en bourse dirigées par ses fondateurs. La Société a très tôt adopté une structure de gouvernance avec un conseil de surveillance et un directoire, une organisation adaptée à cette culture tout en assurant une représentation efficace des intérêts des actionnaires.

Le conseil de surveillance que j'ai le plaisir de présider comprend des individualités avec des parcours particulièrement riches dans notre industrie des sciences du vivant et de la pharmacie. Elles peuvent apporter au management des éclairages complémentaires en partageant une ambition commune pour Innate Pharma et son projet d'entreprise. La Société est également dotée d'un conseil scientifique de premier rang composé de chercheurs ayant contribué et contribuant de façon décisive au champ scientifique de la Société. »

INNATE TALENT IN...

**DIRECTOR OF THE CIML*,
SCIENTIFIC CO-FOUNDER OF
INNATE PHARMA / DIRECTEUR
DU CIML*, CO-FONDATEUR
SCIENTIFIQUE D'INNATE
PHARMA**

**BY / PAR
ÉRIC VIVIER**



FOSTERING AN “ECOSYSTEM” OF EXCELLENCE IN IMMUNOLOGY

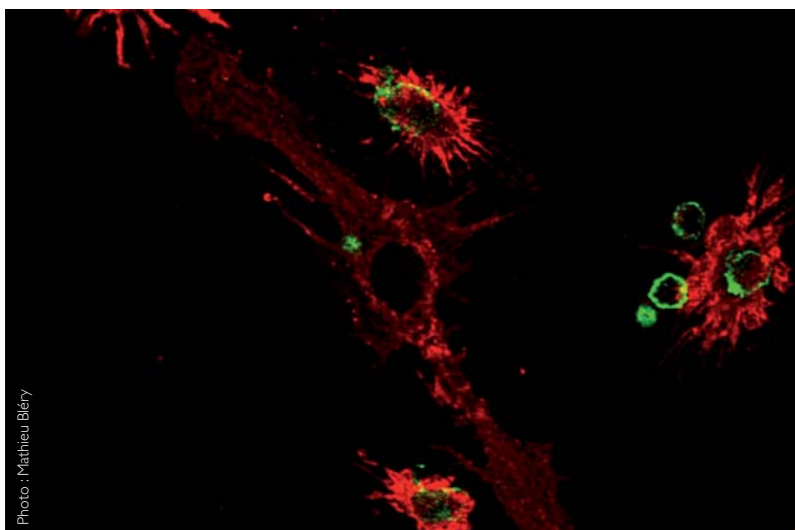


Photo : Mathieu Bléry

CONSOLIDER UN ÉCOSYSTÈME D'EXCELLENCE EN IMMUNOLOGIE

« Nous avons, à la création d'Innate Pharma, l'ambition de développer à Luminy un pôle d'excellence en immunologie. Ce pôle est constitué d'acteurs majeurs en recherche fondamentale avec le CIML et clinique avec l'Institut Paoli-Calmettes et le centre régional de cancérologie.

Il continue de se consolider autour de grands projets financés par le programme « Investissements d'Avenir », dont le Centre d'Immunotechnologie « CIMTECH » qui a vocation à accélérer le développement industriel d'anticorps thérapeutiques, ou le Centre d'Immunophénomique « CIPHE », l'une des pierres de touche d'un programme mondial qui a pour ambition d'établir l'encyclopédie de

la fonction de tous les gènes de la souris.

Innate Pharma est naturellement l'industriel de référence de cet écosystème et des nouveaux projets et instituts y émergeant. »

“From its inception, Innate Pharma has strived to develop a centre of excellence in immunology at the Luminy Centre. This centre is composed by several major players in fundamental research, such as the CIML, and in clinical research through the Institut Paoli-Calmettes, the regional hub in oncology.

We are pursuing the consolidation of the Luminy Centre through large projects funded by the Investissements d'Avenir program, e.g. the CIMTECH Immunotechnology Center which aims at speeding up industrial development of therapeutic antibodies, or the CIPHE immunophenomics centre which is a touchstone for an international programme aiming to compile an encyclopaedia of all the gene functions of mice.

Innate Pharma is an industrial partner of choice for this 'ecosystem' and the new projects and institutes emerging from it.”

* Centre d'Immunologie de Marseille-Luminy



Photo : Hélène Sicard

ELEVATING TALENT

"We are a R&D biotechnology company operating in a complex and fiercely competitive international environment. The Company boasts a range of extremely diverse and outstanding know-how. For instance, we now have more than 20 staff members with doctorates in science, medicine or pharmacy, in addition to specialized legal counsels, intellectual property experts and specialist technicians. It takes time to build up such a remarkable group of professionals.

Our structure comprises approximately 80 staff who are driven by great working conditions, stimulus to evolve in the Company and excellent training opportunities, but also by a strong team work, which is the key to success of any company. The results speak for themselves: more than half of staff have changed positions since joining Innate Pharma, whereas the rate of departure remains very low even though skills are in high demand by the industry.

It is perhaps stating the obvious but the strength of a company like Innate Pharma resides in its staff: its collective intelligence, know-how and personalities which forge the company's strength over the long term and assure its continued success in the future."

« Nous sommes une société de recherche et développement en biotechnologies : notre environnement est complexe et compétitif. La société rassemble des expertises extrêmement diverses et de très haut niveau, avec aujourd'hui plus de 20 docteurs en sciences, médecine ou pharmacie, mais aussi des juristes spécialisés, des experts de la propriété intellectuelle, des techniciens spécialisés... Construire cette équipe aura pris du temps, mais le résultat est là.

Notre structure, d'environ 80 salariés, doit offrir à chacun un environnement de travail stimulant, un plan de formation motivant et des possibilités d'évolution tout en privilégiant la dimension collective qui est la condition du succès. Plus de la moitié du personnel a évolué dans ses fonctions depuis son entrée dans la société et le taux de départ est faible, alors même que les compétences sont très demandées par l'industrie.

C'est peut être une évidence, mais les premières richesses d'une entreprise comme Innate Pharma sont l'intelligence collective, les compétences et les tempéraments qui la construisent. Elles sont les fondements de son identité et de son succès. »

CULTIVER LES TALENTS

BY / PAR
HERVÉ BRAILLY
CHAIRMAN OF THE EXECUTIVE BOARD
AND CHIEF EXECUTIVE OFFICER,
CO-FOUNDER OF INNATE PHARMA /
PRÉSIDENT DU DIRECTOIRE D'INNATE
PHARMA ET DIRECTEUR GÉNÉRAL,
CO-FONDATEUR D'INNATE PHARMA



80 staff members based in Marseille, with two thirds devoted to R&D of which more than 20 have doctorates in science, medicine or pharmaceuticals



80 personnes basées à Marseille : deux tiers en R&D, dont plus de 20 docteurs en sciences, médecine ou pharmacie



Development of innovative immunotherapies for cancer and inflammation: **immuno-modulating antibodies** targeting the checkpoints of **innate immunity**



Développant des immunothérapies innovantes contre le cancer et l'inflammation : **anticorps immunomodulants** ciblant les points de contrôle de **l'immunité innée**



Reference industrial partners: **Bristol-Myers Squibb** for cancer (IPH21 programme) and **Novo Nordisk A/S** for inflammation (IPH22 programme)



Des partenaires industriels de référence : **Bristol-Myers Squibb** dans le cancer (programme IPH21) et **Novo Nordisk A/S** dans l'inflammation (programme IPH22)



Academic partners with cutting-edge knowledge in immunology and the innate immune system



Des partenaires académiques à la pointe de l'immunologie et du système immunitaire inné



A network of **clinical researchers** in Europe and the United States



Un réseau d'**investigateurs cliniques** en Europe et aux États-Unis



Premises covering 3,000 m² located in the **Immunopole of Marseille-Luminy**, with two thirds used as lab space



Des locaux de 3 000 m² au cœur de **l'Immunopole de Marseille-Luminy**, composés pour deux tiers de laboratoires



innate pharma